

# C 16-1 & C16-3

## Connecteurs DIN circulaires série C16

### Principales Caractéristiques

#### Série C16-1

- Connecteur plastique **Verrouillage à vis**
- 2 arrangements de contacts: 3+T et 6+T
- Terminaison de contacts: à visser, à souder et à sertir
- Contact sécuritaire et prioritaire
- Intensité de 10 à 16 A
- Fiches droites ou coudées 90° ( mâles et femelles)
- Embases mâles et femelles
- Connecteurs pour environnement sévère : IP67 selon IEC 60529.
- Serre câble: PG 9,5, 11 et 13,5
- Serre fils intégré
- Normes: VDE, UL/CSA, SEV

#### Série C16-3

- Connecteur plastique **Verrouillage Baïonnette**
- 7 arrangements de contacts de 5+T à 19+T
- Terminaisons de contacts: à visser et à sertir
- Intensité de 6 à 21 A
- IP 65 ( Protégé contre les projections types hautes pressions)
- 7 possibilités de détrompage
- Serre câble: PG 11 jusqu'à PG 21
- Serre fils intégré
- Normes: VDE, UL/CSA



Connecteurs  
plastiques utilisés dans  
de nombreuses  
applications  
industrielles.

Robustes et  
économiques.

### Applications

- Machines-outils
- Mesure
- Contrôle
- Equipement médical
- Surveillance vidéo
- Eclairage

DOC.C16.1, C16.3 N°000014-FRA

# FICHE FEMELLE pour câble



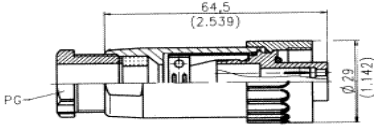
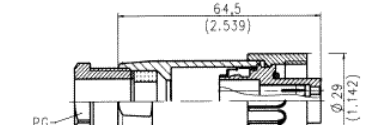
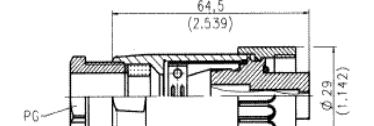
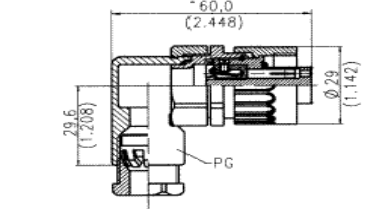
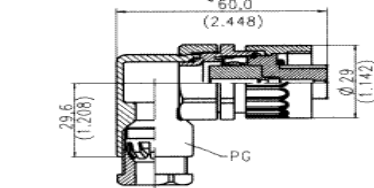
Sortie pour câble  
Ø PG 9 maximum

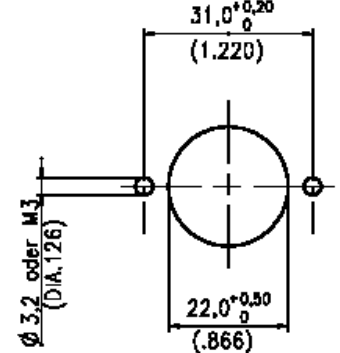
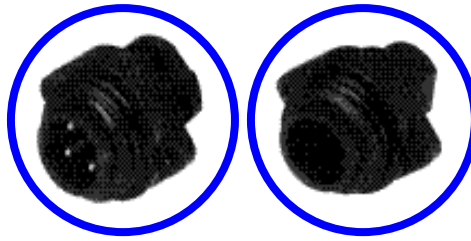


Sortie pour câble  
Ø PG 11 maximum



Sortie pour câble  
Ø PG 13.5 maximum

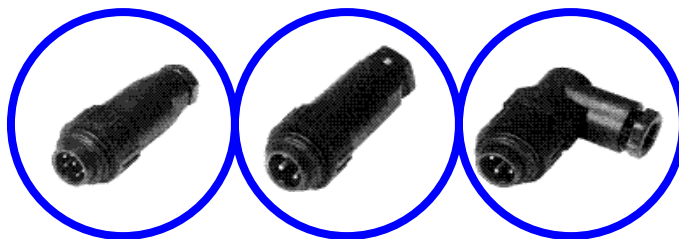
Raccordement à vis 3+T ou à souder 6+T Test de conformité VDE  	Nombre De contacts	Références Sorties pour câbles	
		PG9	PG11
	3+T	T3109 001	T3109 101
	6+T	T3105 001	T3105 101
Raccordement à vis 3+T ou à souder 6+T  	Nombre de contacts	Références Sorties pour câbles	
		PG9	PG11
	3+T	T3109 000	T3109 100
	6+T	T3105 000	T3105 100
Raccordement à sertir Test de conformité VDE  	Nombre de contacts	Références Sorties pour câbles	
		PG9	PG11
	6+T	T3105 501	T3105 601
Raccordement à angle droit ou vis 3+T ou à souder 6+T et test VDE  	Nombre de contacts	Références Sorties pour câbles	
		PG9	PG11
	3+T	T3109 081	T3109 091
	6+T	T3105 081	T3105 091
Raccordement à sertir Test de conformité VDE  	Nombre de contacts	Références Sorties pour câbles	
		PG9	PG11
	6+T	T3105 581	T3105 591

**EMBASE MALE**

Découpe panneau

<p>Raccordement à vis et test VDE</p>	<p>Nombre de contacts</p>	<p>Références</p>	
<p>Raccordement à souder</p>	<p>Nombre de contacts</p>	<p>Références</p>	
<p>Raccordement : à sertir</p>	<p>Nombre de contacts</p>	<p>Références</p>	
<p>Raccordement : à sertir</p>	<p>Nombre de contacts</p>	<p>Références</p>	
<p>3+T</p>	<p>T3110 010</p>	<p>Schéma de montage Sur circuit imprimé</p>	
<p>6+T</p>	<p>T3106 010</p>	<p>Schéma de montage Sur circuit imprimé</p>	

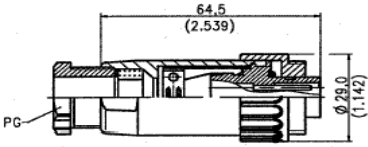
# FICHE MALE pour câble

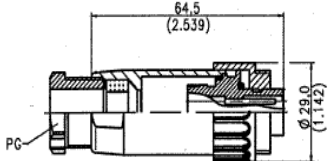


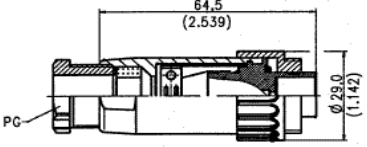
Sortie pour câble  
Ø PG9 maximum

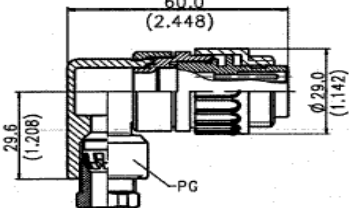
Sortie pour câble  
Ø PG11 maximum

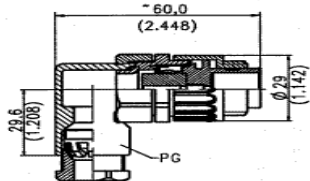
Sortie pour câble  
Ø PG13.5 maximum

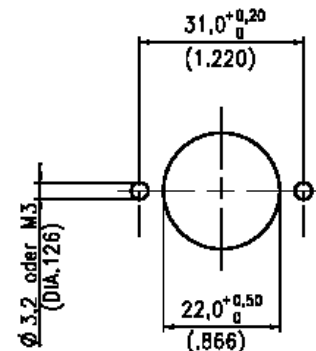
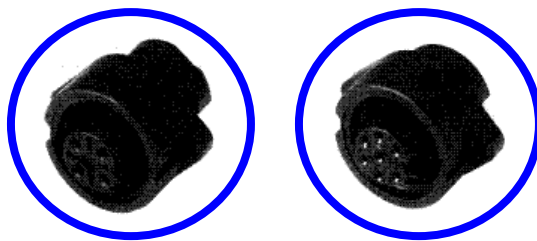
Raccordement à vis 3+T ou à souder 6+T Test de conformité VDE 	Nombre de contacts	Références Sorties pour câbles	
		PG9	PG11
		3+T T3108 001	3+T T3108 101
	6+T T3104 001		6+T T3104 101

Raccordement à vis 3+T ou à souder 6+T 	Nombre de contacts	Références Sorties pour câbles	
		PG9	PG11
		3+T T3108 000	3+T T3108 100
	6+T T3104 000		6+T T3104 100

Raccordement à sertir Test de conformité VDE 	Nombre de contacts	Références Sorties pour câbles	
		PG9	PG11
		6 +T T3104 501	6 +T T3104 601

Raccordement à angle droit ou vis 3+T ou à souder 6+T et test VDE 	Nombre de contacts	Références Sorties pour câbles	
		PG9	PG11
		3+T T3108 081	3+T T3108 091
	6+T T3104081		6+T T3104 091

Raccordement à sertir Test de conformité VDE 	Nombre de contacts	Références Sorties pour câbles	
		PG9	PG11
		6+T T3104 581	6+T T3104 591

**EMBASE FEMELLE**

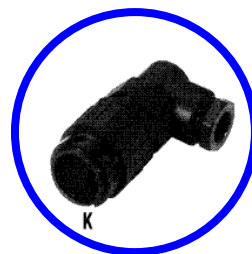
Découpe panneau

Raccordement à vis et test VDE	Nombre de contacts	Références
	3+T	T3111 000
Raccordement à souder et VDE	Nombre de contacts	Références
	6+T	T3107 000
Raccordement à sertir et VDE	Nombre de contacts	Références
	6+T	T3107 500

**Accessoires**

Bouchon de protection pour fiche Mâle et Embase Mâle		Pour Fiche Mâle T 6482 001	Pour Embase Mâle T 6482 000
Bouchon de protection pour fiche Femelle et Embase Femelle		Pour Fiche Femelle T 6483 001	Pour Embase Femelle T 6483 000

## Taille 1 FICHE MALE pour câble

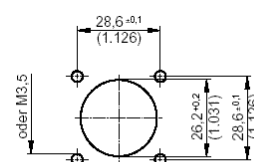
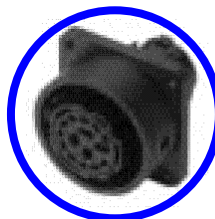


Connecteur haut profil, de type I	Nombre de contacts	Références Sorties pour câbles	
		PG11	PG13.5
	8+T	C 016 10I008 002 1	C 016 10I008 003 1
	14+T	C 016 10I014 002 1	C 016 10I014 003 1
	17+T	C 016 10I017 002 1	C 016 10I017 003 1

Connecteur bas profil, de type H	Nombre de contacts	Références Sorties pour câbles	
		PG11	PG13.5
	8+T	C 016 10H008 002 1	C 016 10H008 003 1
	14+T	C 016 10H014 002 1	C 016 10H014 003 1
	17+T	C 016 10H017 002 1	C 016 10H017 003 1

Connecteur coudé, de type H	Nombre de contacts	Références Sorties pour câbles	
		PG11	PG13.5
	8+T	C 016 10K008 002 1	C 016 10K008 003 1
	14+T	C 016 10K014 002 1	C 016 10K014 003 1
	17+T	C 016 10K017 002 1	C 016 10K017 003 1

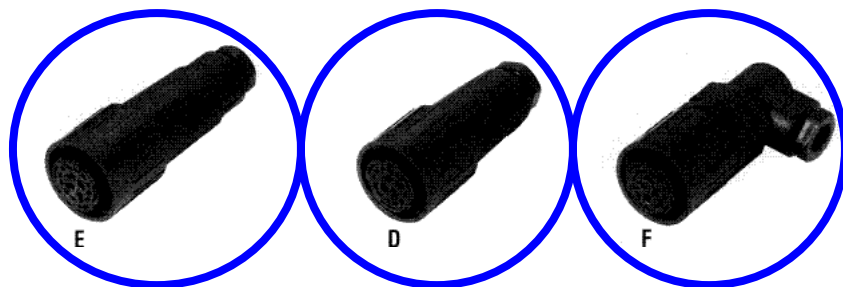
## Taille 1 EMBASE FEMELLE pour câble

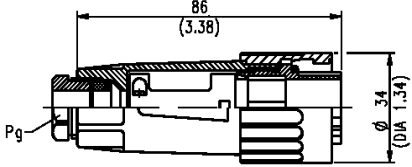


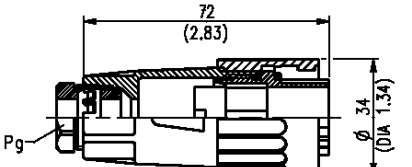
Découpe panneau

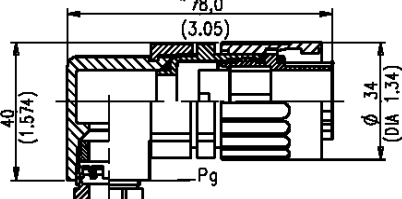
Embase de type G	Nombre de contacts	Références
	8+T	C 016 10G008 000 1
	14+T	C 016 10G014 000 1
	17+T	C 016 10G017 000 1

## Taille 1 FICHE FEMELLE pour câble

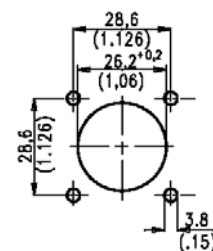
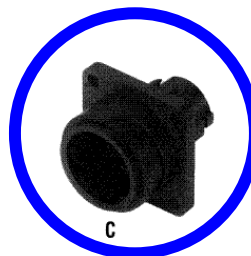


Connecteur haut profil, de type E 	Nombre de contacts	Références Sorties pour câbles	
		PG11	PG13.5
	8+T	C 016 10E008 002 1	C 016 10E008 003 1
	14+T	C 016 10E014 002 1	C 016 10E014 003 1
	17+T	C 016 10E017 002 1	C 016 10E017 003 1

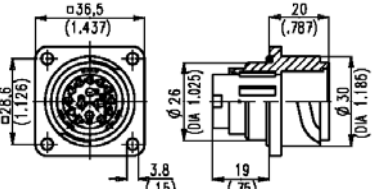
Connecteur bas profil, de type D 	Nombre de contacts	Références Sorties pour câbles	
		PG11	PG13.5
	8+T	C 016 10D008 002 1	C 016 10D008 003 1
	14+T	C 016 10D014 002 1	C 016 10D014 003 1
	17+T	C 016 10D017 002 1	C 016 10D017 003 1

Connecteur coudé, de type F 	Nombre de contacts	Références Sorties pour câbles	
		PG11	PG13.5
	8+T	C 016 10F008 002 1	C 016 10F008 003 1
	14+T	C 016 10F014 002 1	C 016 10F014 003 1
	17+T	C 016 10F017 002 1	C 016 10F017 003 1

## Taille 1 EMBASE MALE



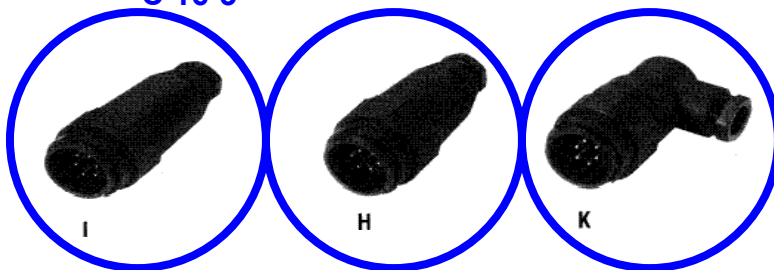
Découpe panneau

Embase de type C 	Nombre de contacts	Références
		C 016 10C008 000 1 C 016 10C014 000 1 C 016 10C017 000 1

## Taille 2

### FICHE MALE

pour câble



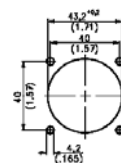
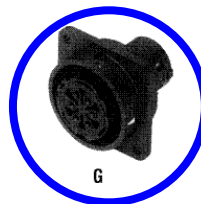
Connecteur haut profil, de type I	Nombre de contacts	Références Sorties pour câbles	
		PG13.5	PG16
	5+T	C 016 20I005 103 2	C 016 20I005 104 2
	12+T	C 016 10I012 003 2	C 016 10I012 004 2
	14+T	C 016 10I014 003 2	C 016 10I014 004 2
	19+T	C 016 10I019 003 2	C 016 10I019 004 2

Connecteur bas profil, de type H	Nombre de contacts	Références Sorties pour câbles	
		PG13.5	PG16
	5+T	C 016 20H005 103 2	C 016 20H005 104 2
	12+T	C 016 10H012 003 2	C 016 10H012 004 2
	14+T	C 016 10H014 003 2	C 016 10H014 004 2
	19+T	C 016 10H019 003 2	C 016 10H019 004 2

Connecteur coudé, de type K	Nombre de contacts	Références Sorties pour câbles	
		PG13.5	PG16
	5+T	-	C 016 20K005 104 2
	12+T	-	C 016 10K012 004 2
	14+T	-	C 016 10K014 004 2
	19+T	-	C 016 10K019 004 2

## Taille 2

### EMBASE FEMELLE

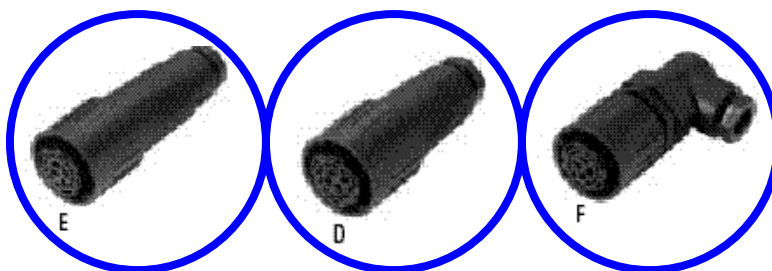


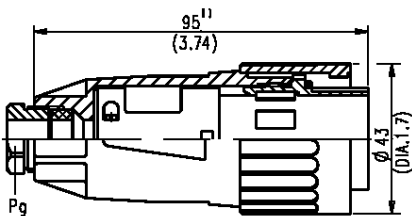
Découpe panneau

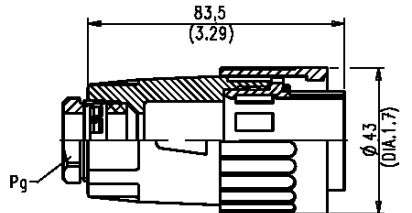
Embase de type G	Nombre de contacts	Références
	5+T	C 016 20G 005 100 2
	12+T	C 016 10G 012 000 2
	14+T	C 016 10G 014 000 2
	19+T	C 016 10G 019 000 2

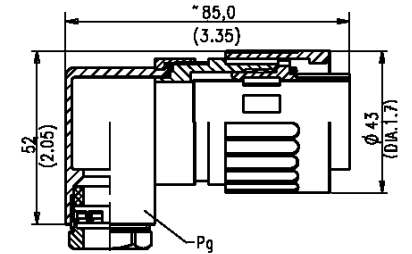


## Taille 2 FICHE FEMELLE pour câble

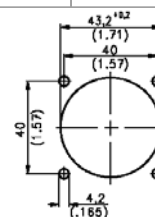
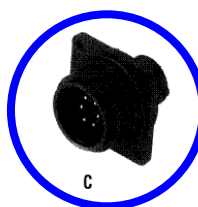


Connecteur Haut profil, de type E	Nombre de contacts	Références Sorties pour câbles	
		PG13.5	PG16
	5+T	C 016 20E005 103 2	C 016 20E005 104 2
	12+T	C 016 10E012 003 2	C 016 10E012 004 2
	14+T	C 016 10E014 003 2	C 016 10E014 004 2
	19+T	C 016 10E019 003 2	C 016 10E019 004 2

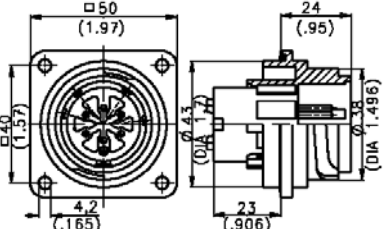
Connecteur bas profil, de type D	N ombre de contacts	Références Sorties pour câbles	
		PG13.5	PG16
	5+T	C 016 20D005 103 2	C 016 20D005 104 2
	12+T	C 016 10D012 003 2	C 016 10D012 004 2
	14+T	C 016 10D014 003 2	C 016 10D014 004 2
	19+T	C 016 10D019 003 2	C 016 10D019 004 2

Connecteur coudé, de type F	Nombre de contacts	Références Sorties pour câbles	
		PG13.5	PG16
	5+T	-	C 016 20F005 104 2
	12+T	-	C 016 10F012 004 2
	14+T	-	C 016 10F014 004 2
	19+T	-	C 016 10F019 004 2

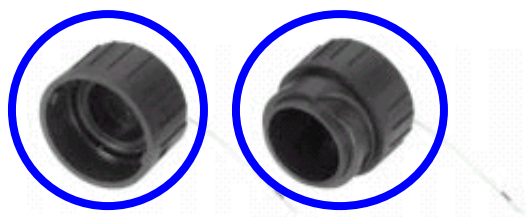
## Taille 2 EMBASE MALE



Découpe panneau

Embase de type G	Nombre de contacts	Références
	5+T 12+T 14+T 19+T	C 016 20C005 100 2 C 016 10C012 000 2 C 016 10C014 000 2 C 016 10C019 000 2

## Accessoires C16-3



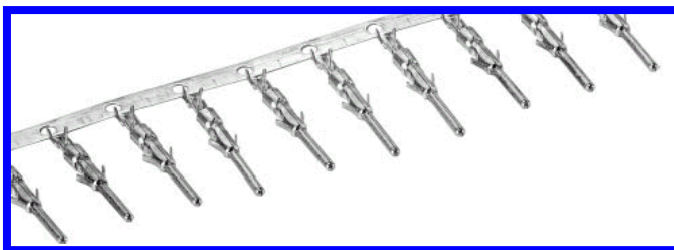
### Taille 1

Bouchon de protection pour fiche Mâle et Embase Mâle		Pour Fiche Mâle C016 00U000 000 1	Pour Embase Mâle C016 00U000 020 1
Bouchon de protection pour fiche Femelle et Embase Femelle		Pour Fiche Femelle C016 00V000 000 1	Pour Fiche Femelle C016 00V000 020 1

### Taille 2

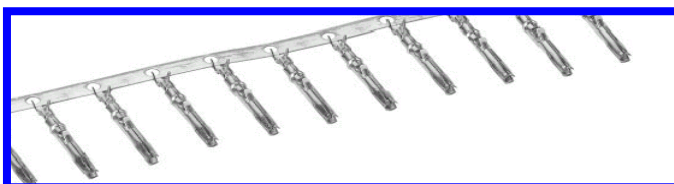
Bouchon de protection pour fiche Mâle et Embase Mâle		Pour Fiche Mâle C016 00U000 010 2	Pour Embase Mâle C016 00U000 000 2
Bouchon de protection pour fiche Femelle et Embase Femelle		Pour Fiche Femelle C016 00V000 010 2	Pour Embase Femelle C016 00V000 000 2

## Contacts Mâles C16-1 et C16-3





Série	Diamètre contact en Mm	Arrangements	Taille connecteur	Section de câble en mm²	Conditionnement	Nbr de Contacts	Argent
C16-1	1,6	6+T		0,14-0,5 mm²	Contact en vrac	100	VN 01 016 0011 (1)
					Contacts en bande	200	ZN 01 016 0011 (1)
					Contacts en bande	2000	HN 01 016 0011 (1)
C 16-1	1,6	6+T		0,5-1,5 mm²	Contact en vrac	100	VN01 016 0004 (1)
					Contacts en bande	200	ZN01 016 0004 (1)
					Contacts en bande	2000	HN01 016 0004 (1)
C16-3	1,5	14+T, 17+T 14+T, 19+T	1 2	0,14-0,5 mm²	Contact en vrac	100	VN01 015 0046 (1)
					Contacts en bande	200	ZN01 015 0046 (1)
					Contacts en bande	2000	HN01 015 0046 (1)
C16-3	1,5	14+T, 17+T 14+T, 19+T	1 2	0,5-1,0 mm²	Contact en vrac	100	VN01 015 0047 (1)
					Contacts en bande	200	ZN01 015 0047 (1)
					Contacts en bande	2000	HN01 015 0047 (1)
C16-3	1,6	8+T 12+T, 14+T	1 2	0,14-0,5 mm²	Contact en vrac	100	VN 01 016 0003 (1)
					Contacts en bande	200	ZN 01 016 0003 (1)
					Contacts en bande	2000	HN 01 016 0003 (1)
C16-3	1,6	8+T 12+T, 14+T	1 2	0,5-1,5 mm²	Contact en vrac	100	VN 01 016 0002 (1)
					Contacts en bande	200	ZN 01 016 0002 (1)
					Contacts en bande	2000	HN 01 016 0002 (1)
C16-3	1,6	8+T 12+T, 14+T	1 2	1,5-2,5 mm²	Contact en vrac	100	VN 01 016 0005 (1)
					Contacts en bande	200	ZN 01 016 0005 (1)
					Contacts en bande	2000	HN 01 016 0005 (1)
C16-3	2,5	14+T 12+T	1 2	0,5-1,5 mm²	Contact en vrac	100	VN 01 025 0001 (101)
					Contacts en bande	200	ZN 01 025 0001 (1)
					Contacts en bande	2000	HN 01 025 0001 (1)
C16-3	2,5	14+T 12+T	1 2	1,5-2,5 mm²	Contact en vrac	100	VN 01 025 0010 (101)
					Contacts en bande	200	ZN 01 025 0010 (1)
					Contacts en bande	2000	HN 01 025 0010 (1)




## Contacts Femelles C16-1 et C16-3







Série	Diamètre contact en Mm	Arrangements	Taille connecteur	Section de câble en mm²	Conditionnement	Nbr de Contacts	Argent
C16-3	1,5	14+T, 17+T 14+T, 19+T	1 2	0,14-0,5 mm²	Contact en vrac	100	VN 02 015 0005 (1)
					Contacts en bande	200	ZN 02 015 0005 (1)
					Contacts en bande	2000	HN 02 015 0005 (1)
C16-3	1,5	14+T, 17+T 14+T, 19+T	1 2	0,5-1,00 mm²	Contact en vrac	100	VN 02 015 0039 (1)
					Contacts en bande	200	ZN 02 015 0039 (1)
					Contacts en bande	2000	HN 02 015 0039 (1)
C16-1 C16-3	1,6	6+T 8+T 12+T, 14+T, 19+T	1 2	0,14-0,5 mm²	Contact en vrac	100	VN 02 016 0003 (1)
					Contacts en bande	200	ZN 02 016 0003 (1)
					Contacts en bande	2000	HN 02 016 0003 (1)
C16-1 C16-3	1,6	6+T 8+T 12+T, 14+T	1 2	0,5- 1,5 mm²	Contact en vrac	100	VN 02 016 0002 (1)
					Contacts en bande	200	ZN 02 016 0002 (1)
					Contacts en bande	2000	HN 02 016 0002 (1)
C16-1 C16-3	1,6	6+T 8+T 12+T, 14+T	1 2	1,5-2,5 mm²	Contact en vrac	100	VN 02 016 0005 (1)
					Contacts en bande	200	ZN 02 016 0005 (1)
					Contacts en bande	2000	HN 02 016 0005 (1)
C16-3	2,5	14+T 12+T, 14+T	1 2	0,5- 1,5 mm²	Contact en vrac	100	VN 02 025 0001 (101)
					Contacts en bande	200	ZN 02 025 0001 (1)
					Contacts en bande	2000	HN 02 025 0001 (1)
C16-3	2,5	14+T 12+T, 14+T	1 2	1,5-2,5 mm²	Contact en vrac	100	VN 02 025 0010 (101)
					Contacts en bande	200	ZN 02 025 0010 (1)
					Contacts en bande	2000	VN 02 025 0010 (1)

Existe en version dorée: nous consulter.

C16-1			
Nbre de contacts	3+T	6+T	
types de terminaison	à visser	à souder	à sertir
Section de fil en mm <sup>2</sup>	Max. 2,5 mm <sup>2</sup>	Max. 0,75mm <sup>2</sup>	Max. 1,5mm <sup>2</sup>
Tension de Service	400 V	250 V	200 V
Intensité	16 A	10 A	13 A
Température d'utilisation	-40°C à + 100°C	-40°C à + 100°C	-40°C à + 125°C
Indice de protection	IP 67	IP 67	IP 67
Nbre de cycles d'utilisation	500 cycles	500 cycles	500 cycles

<b>C16-3 Taille 1</b>			
<b>Nbre de contacts</b>	8+T	14+T	17+T
<b>types de terminaison</b>	A sertir	A sertir	A sertir
<b>Section de fil en mm<sup>2</sup></b>	0,14 - 2,5 mm <sup>2</sup>	0,14 - 2,5 mm <sup>2</sup>	0,14 - 1,0 mm <sup>2</sup>
<b>Tension de Service</b>	400 V	100 V	100 V
<b>Intensité</b>	12 A	11x 6 A et 4x 18 A	6 A
<b>Température d'utilisation</b>	-40°C à +125°C	-40°C à +125°C	-40°C à +125°C
<b>Indice de protection</b>	IP 65	IP 65	IP 65
<b>Nbre de cycles d'utilisation</b>	500 cycles	500 cycles	500 cycles

<b>C16-3 Taille 2</b>				
<b>Nbre de contacts</b>	5+T	12+T	14+T	19+T
<b>types de terminaison</b>	A visser	A sertir	A sertir	A sertir
<b>Section de fil en mm<sup>2</sup></b>	4 mm <sup>2</sup>	0,14 - 2,5 mm <sup>2</sup>	0,14 - 2,5 mm <sup>2</sup>	0,14 - 1,0mm <sup>2</sup>
<b>Tension de Service</b>	400 V	3x500V; 9x300V	400 V	250 V
<b>Intensité</b>	21 A	3x21A ; 9x11 A	4x6A ; 11x12A	6 A
<b>Température d'utilisation</b>	-40°C à +125°C	-40°C à +125°C	-40°C à +125°C	-40°C à +125°C
<b>Indice de protection</b>	IP 65	IP 65	IP 65	IP 65
<b>Nbre de cycles d'utilisation</b>	500 cycles	500 cycles	500 cycles	500 cycles

**Amphenol**

**Amphenol Socapex**  
Industriel, Aéronautique et Militaire

Promenade de l'Arve - B.P.29 -  
74311 THYEZ - FRANCE -

Tel. :33 (0) 4 50 89 28 00 - Fax : 33 (0) 4 50 96 19 41  
<http://www.amphenol-socapex.com>